

15 noviembre

Día Mundial Sin Alcohol

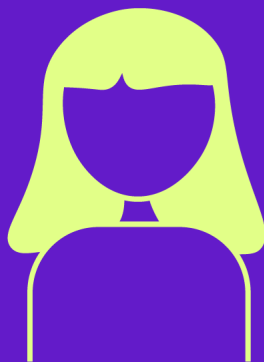
Derecho a saber: Conoce y actúa

El consumo de alcohol contribuye al desarrollo de más de 200 enfermedades, incluidos algunos tipos de cáncer.

No existe un nivel de consumo seguro para el riesgo de cáncer. Todas las bebidas (la cerveza, el vino y las bebidas espirituosas), están relacionadas con el riesgo de cáncer, independientemente de su calidad y precio.

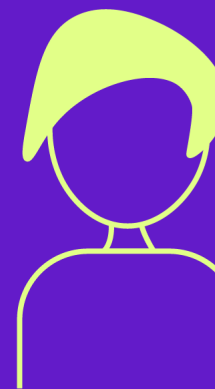
En mujeres

El cáncer de mama es el más frecuente causado por el consumo de alcohol en la Región Europea de OMS.



En hombres

El cáncer colorrectal es el más frecuente causado por el consumo de alcohol en la Región Europea de OMS.



Incluso el consumo de 1 bebida al día incrementa el riesgo de cáncer, aumentando sustancialmente cuando se consume más alcohol.

