

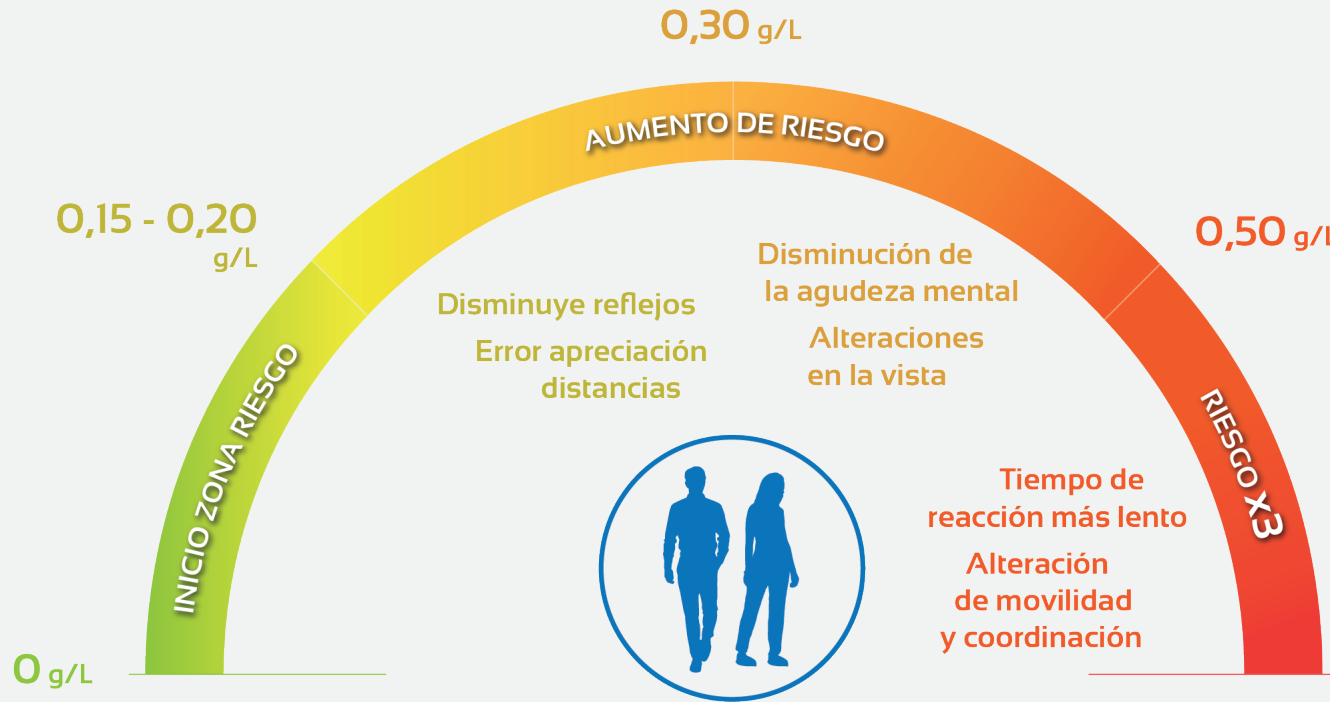
REDUCE RIESGOS: CONDUCE SIN ALCOHOL



¿Cuáles son los efectos del alcohol al conducir?

HOMBRES	MUJERES
No consumo	No consumo
1 unidad	<1 unidad
2 unidades	1 unidad
3 unidades	2 unidades

*1 unidad = 10 gramos de alcohol



Cualquier consumo de alcohol aumenta el riesgo de siniestro vial

↓

No consumas alcohol cuando vayas a conducir

Incremento de mortalidad según tasa de alcoholemia

Nota: g/L indica cantidad de alcohol en sangre

1 unidad* = 10 gramos



1 chupito (40%) 30 ml



Media copa de vino (10%) 125 ml



1 caña (5%) 250 ml

2 unidades* = 20 gramos



1 cubata (40%) 60 ml

Si consumes alcohol, NO CONDUZCAS
Si tienes que desplazarte, utiliza el transporte público